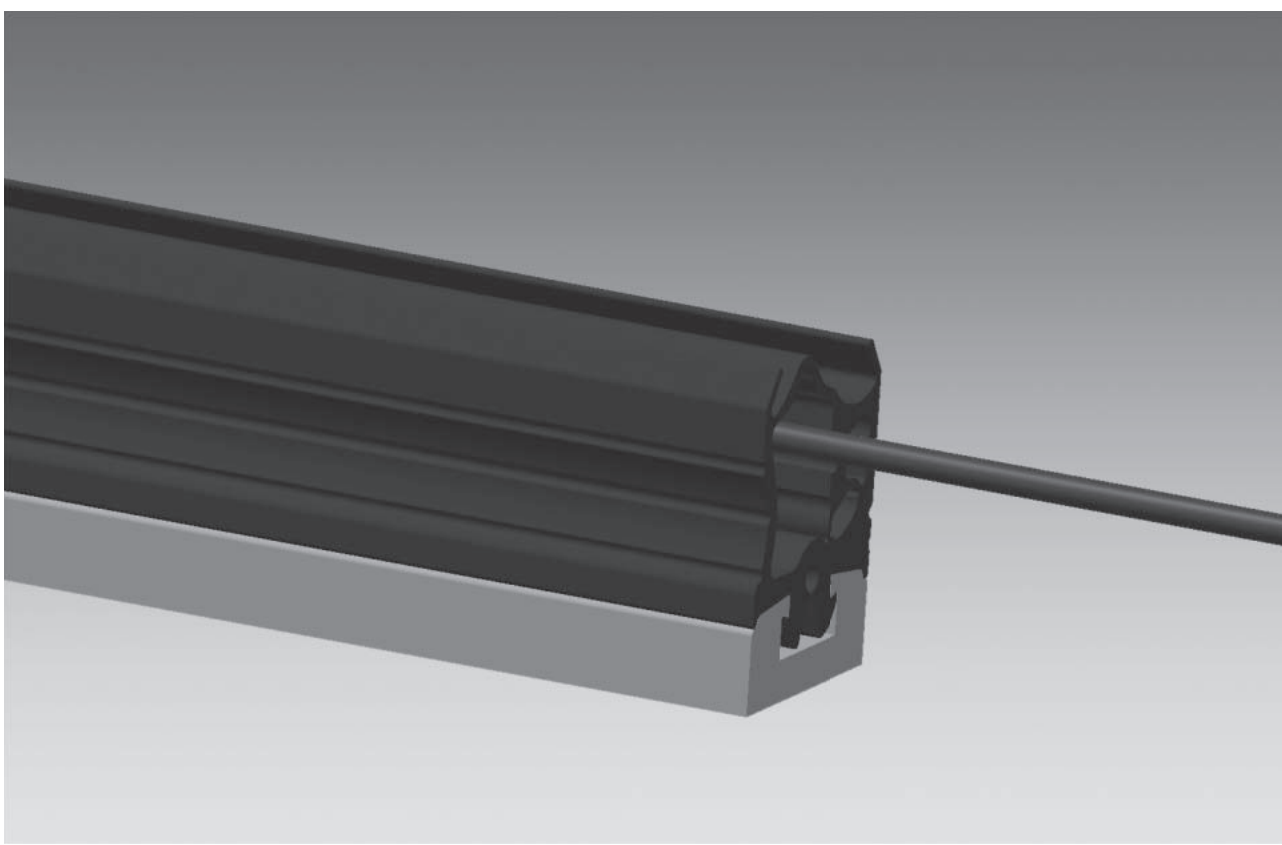




## Produktinformation



## Kapazitives System Bus & Bahn

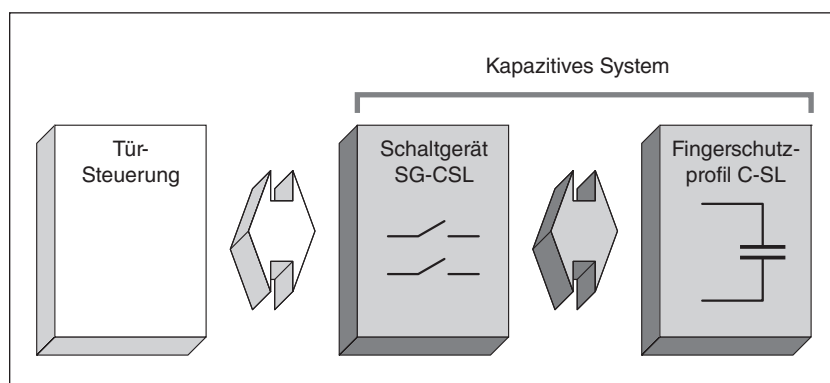
**MAYSER®** GmbH & Co. KG  
Polymer Electric  
Örlinger Straße 1-3  
89073 Ulm  
GERMANY  
Tel.: +49 731 2061-0  
Fax: +49 731 2061-222  
E-Mail: [info.ulm@mayser.de](mailto:info.ulm@mayser.de)  
Internet: [www.mayser-sicherheitstechnik.de](http://www.mayser-sicherheitstechnik.de)

## Einsatzbereich

Das kapazitive System, auch Non-Touch Detection genannt, ist die ideale Ergänzung zur Einklemmerkennung nach VDV 111 an automatisch gesteuerten Türen von Bus und Bahn: Es dient als vorausschauender Rempelschutz, eine Komfortfunktion, die direkt an der Hauptschließkante integriert ist und völlig berührungslos arbeitet. Weder Regen noch Schnee, weder Laub noch andere in das Fahrzeug wehende Gegenstände können die zuverlässige Funktion der Non-Touch Detection beeinflussen.

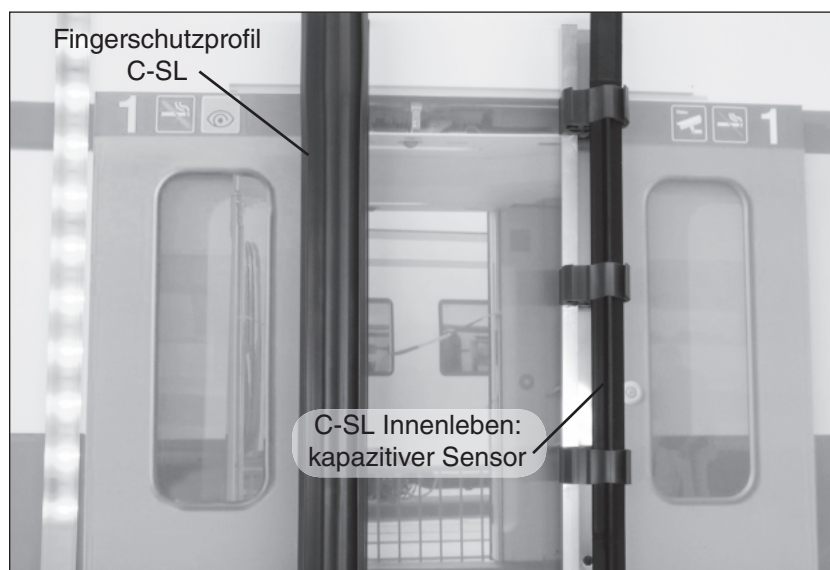
## Prinzip

Nähert sich ein Objekt dem Fingerschutzprofil C-SL, so verändert sich dessen Kapazität. Auf diese Weise erkennt das System einen Fahrgast



lange bevor dieser vom Türblatt angerempelt werden könnte. Diese Information wird vom Schaltgerät ausgewertet und an die Türsteuerung weitergegeben.

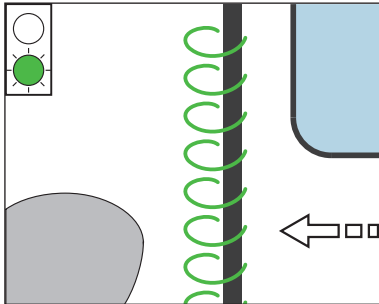
## Systemaufbau



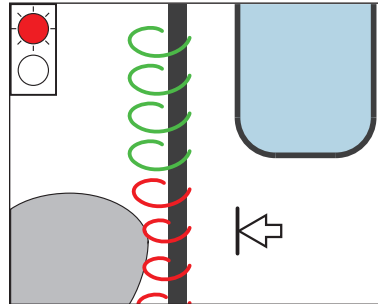
Technische Änderungen vorbehalten.

## Funktion

Das Fingerschutzprofil C-SL umgibt ständig ein definiertes kapazitives Feld. Dringt ein Objekt ein, so verändert sich das Feld. Diese kapazitive Veränderung erkennt das System und veranlasst die Türsteuerung, die Türbewegung zu stoppen oder gar zu reversieren.



**Objekt außerhalb**  
des kapazitiven Detektionsfeldes: Grünsignal an die Türsteuerung, Türbewegung wird unbeeinflusst durchgeführt.



**Objekt innerhalb**  
des kapazitiven Detektionsfeldes: Rotsignal an die Türsteuerung, Türbewegung wird gestoppt oder reversiert.

Damit es keine Fehlauswertungen und folglich Verzögerungen in den Taktzeiten gibt, wird das Türumfeld bei der Inbetriebnahme des kapazitiven Systems eingelernt (Teach In). Sicher ist sicher.

## Beispiele

Aus der Menge der Möglichkeiten hier zwei typische Beispiele:



Bahn: Außenschwenktür



Bus: Innenschwenktür

## Auf einen Blick

- Verhindert sicher das An- und Umstoßen von Fahrgästen
- Zusätzliche Komfortfunktion zur Einklemmerkennung (VDV 111)
- Berührungslose Detektion direkt an der Hauptschließkante
- Unempfindlich gegen Wasser, Staub, Fremdlicht, Laub, Schneefall
- Vernachlässigbare Auswirkungen auf die Taktzeiten
- In das Türsystem integrierte Lösung

